

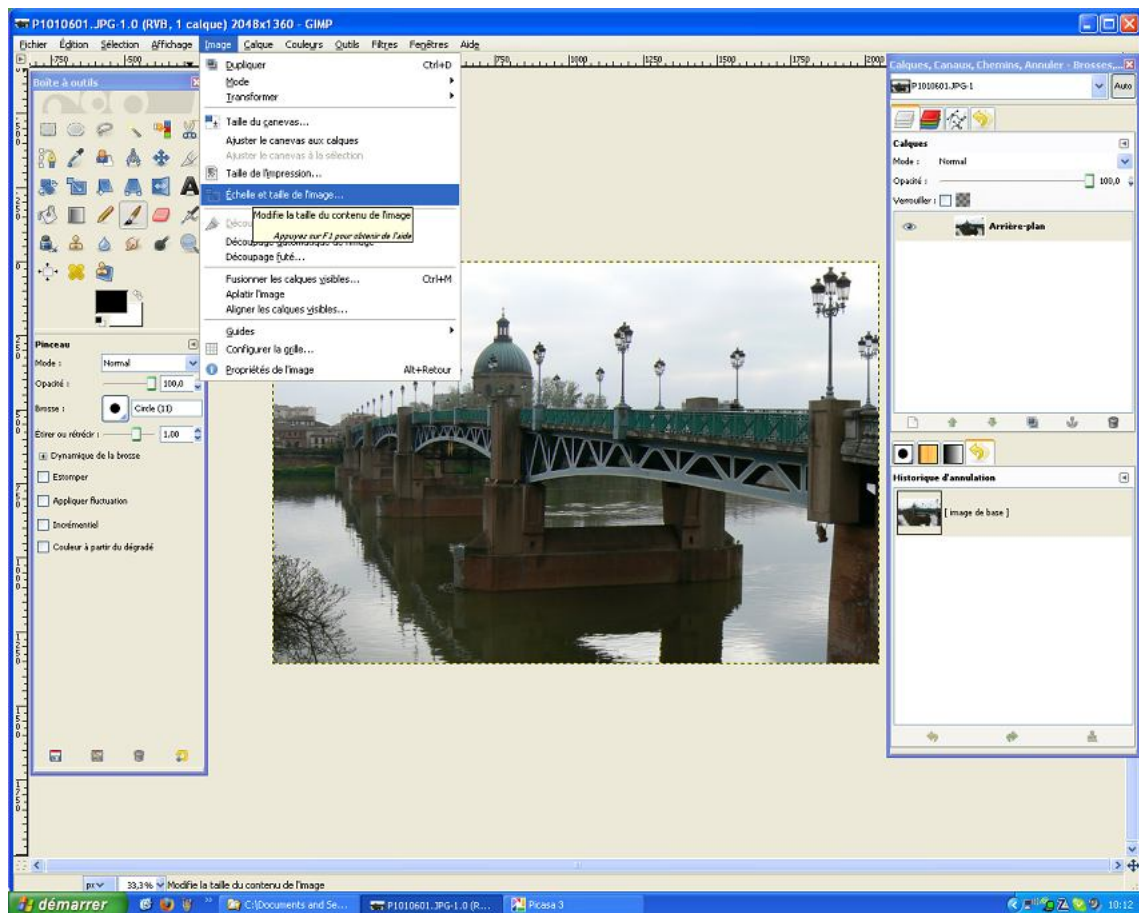
## PHOTO-NUMERIQUE / Saison 2009 – 2010

Atelier N°9 : Réalisation d'une carte animée avec GIMP pour envoi par messagerie

*On va créer cette carte et l'enregistrer au format GIF ANIME, seul format d'animation – à ma connaissance avec le Flash - insérable dans le corps même d'un message ; tout autre format (pps, avi, wmv,...) ne pouvant s'insérer qu'en tant que pièce jointe.*

- Préparation de la photo

Ouvrir une photo de fond et la redimensionner pour qu'elle ait 500 pixels dans sa plus grande dimension (suffisant pour être visible dans un message mais ne « pesant » pas trop lourd )



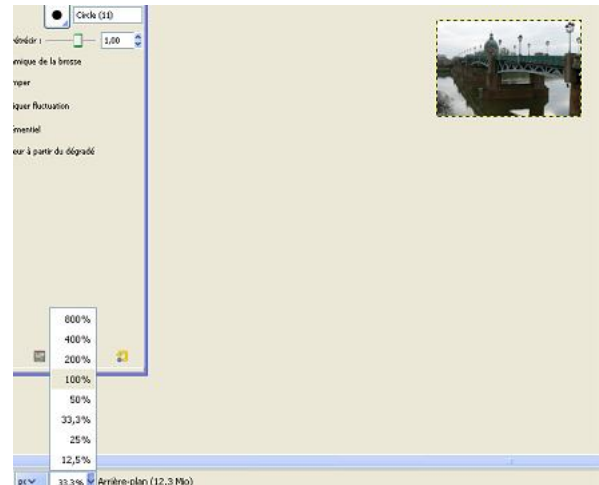
1- sélectionner « Image » + « Echelle et taille de l'image » dans la barre de menus

2 - saisir 500 dans la case « largeur » (ou longueur, suivant l'orientation)

3 - valider par le bouton « Echelle »



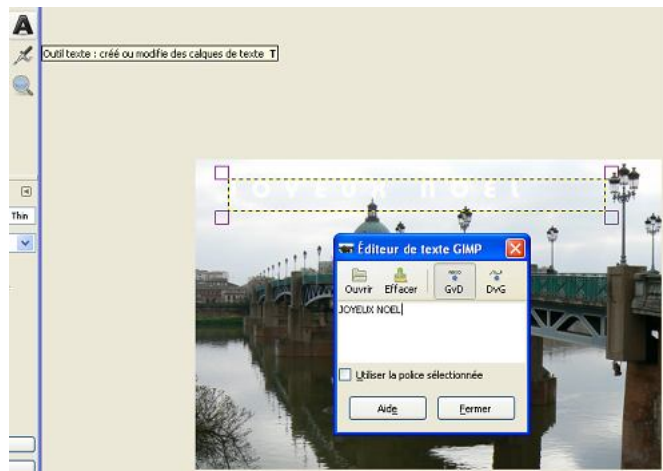
En bas de la fenêtre, reprendre la valeur de zoom pour agrandir l'affichage de la photo et pouvoir opérer sur une plus grande surface de travail



- Superposition du texte

Superposer une inscription, par exemple « Joyeux Noël » à l'aide de l'outil texte.

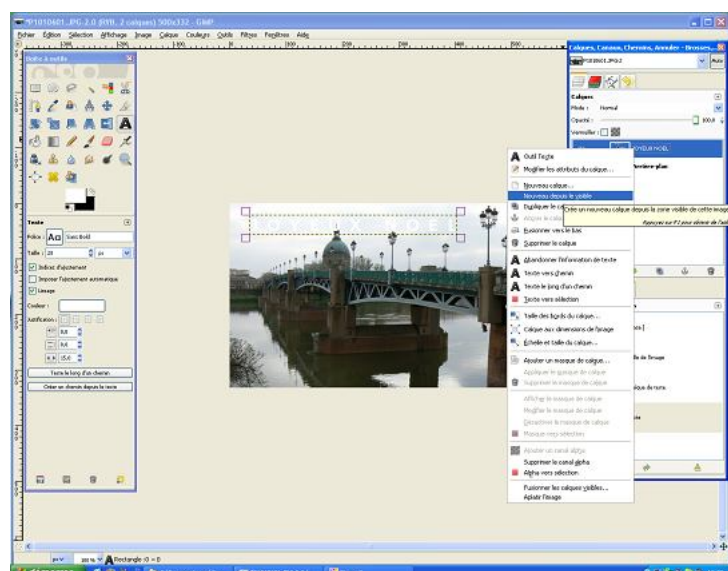
GIMP crée alors une vignette de calque « JOYEUX NOEL » au dessus du calque d'arrière-plan, dans la zone « calques » à droite



- Création des calques destinés à recevoir les éléments animés

Faire un clic droit sur cette dernière vignette « Joyeux noel » puis choisir la fonction « Nouveau depuis le visible ».

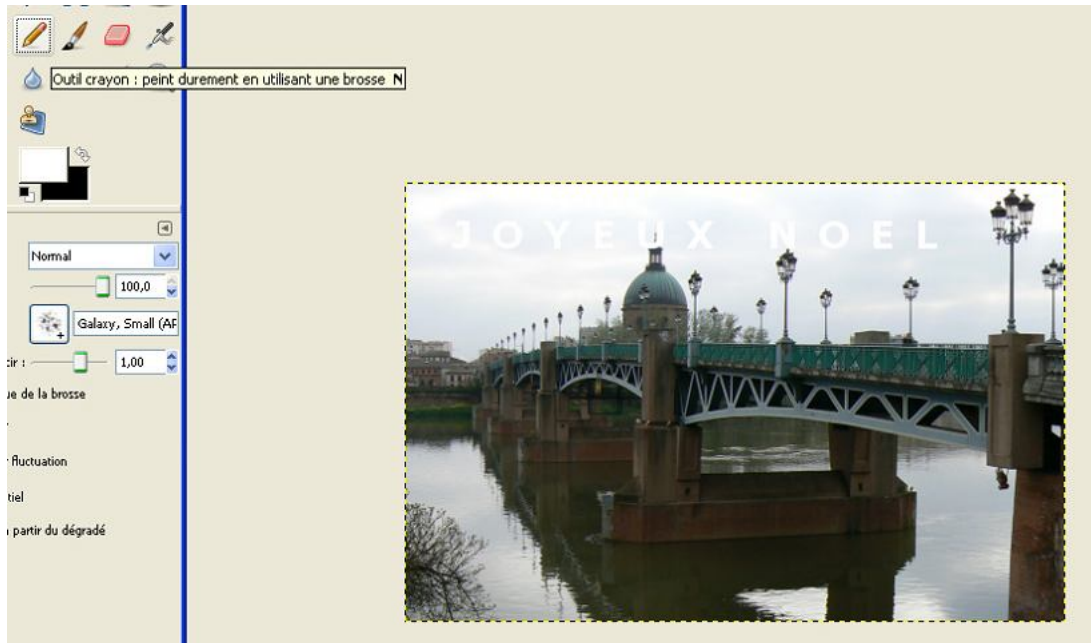
Cela a pour effet de créer un calque de plus, nommé « visible », qui contient l'image de fond + l'écriture.



Se positionner sur ce dernier calque créé (« Visible »)

On va maintenant y superposer les éléments animés de l'image. Dans cet exemple, ce seront des flocons blancs réalisés avec l'outil Crayon en position Brosse « Galaxie, Small ».

Ajuster la taille du flocon aux environs de 1 à l'aide du curseur « Etirer ou rétrécir »



puis disposer des flocons en insistant surtout sur la partie inférieure de l'image.

*N.B : On répètera ensuite l'opération sur les calques suivants en déplaçant la zone de floconnage progressivement vers le haut pour mieux donner l'impression de chute des flocons( les calques sont « lus » du haut vers le bas)*

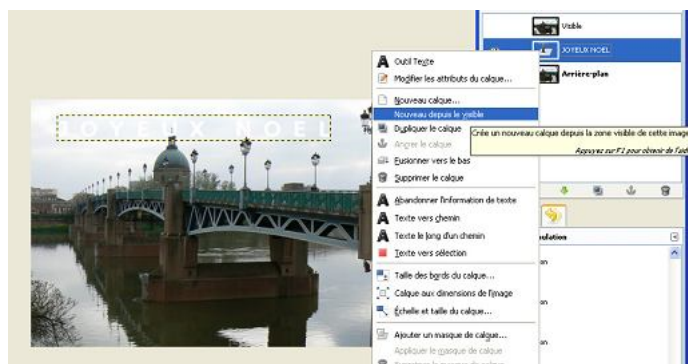


Pour créer un nouveau calque « flocons » :

1 - rendre d'abord le dernier calque invisible (en cliquant sur l'œil à gauche de sa vignette calque)

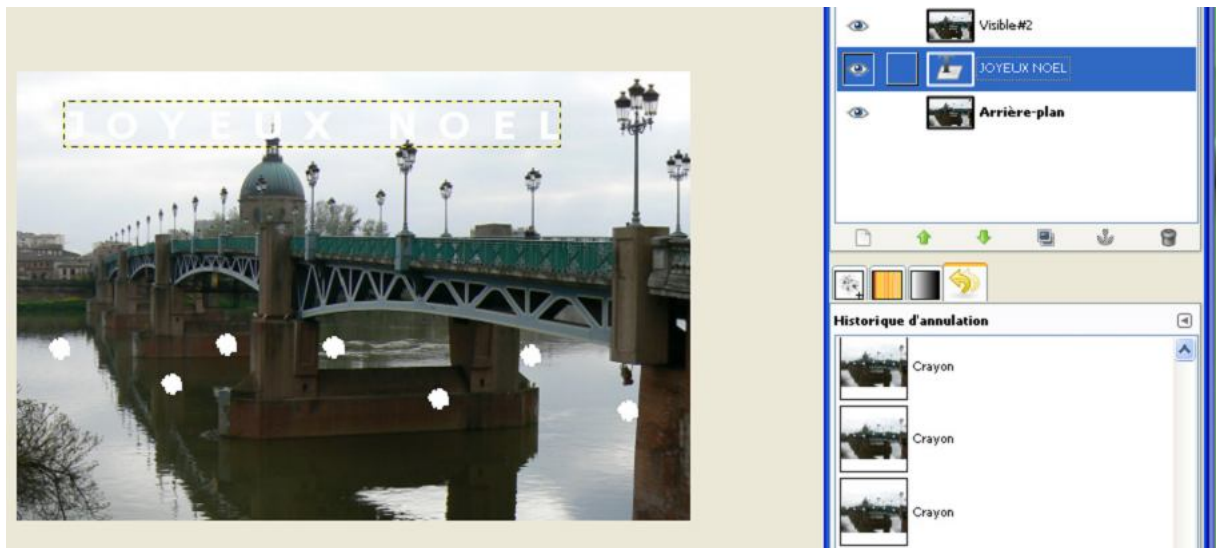
2 - puis resélectionner le calque « Joyeux Noel » et

3 - répéter l'opération de duplication « Nouveau depuis le visible » vue précédemment.



4 - répéter le floconnage mais un peu plus haut que dans le calque précédent

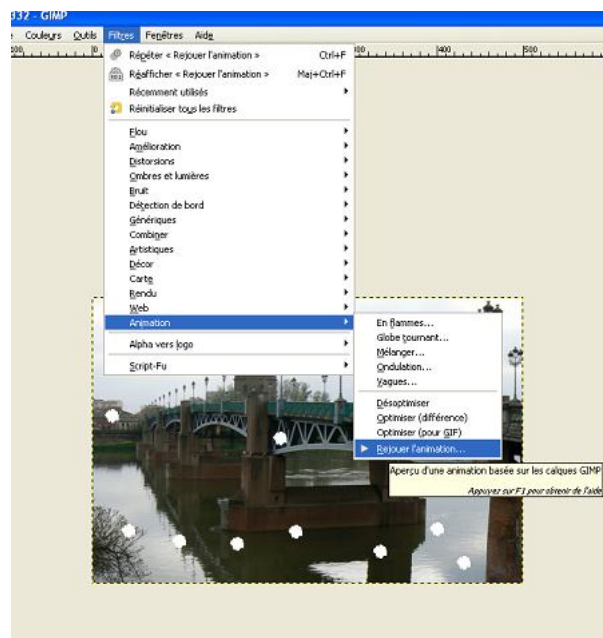
*N.B : à chaque duplication, un calque « visible #1 » puis #2, #3, etc. est créé...que l'on floconne à son tour. 5 à 6 calques « flocons » seront suffisants pour obtenir une animation fluide.*



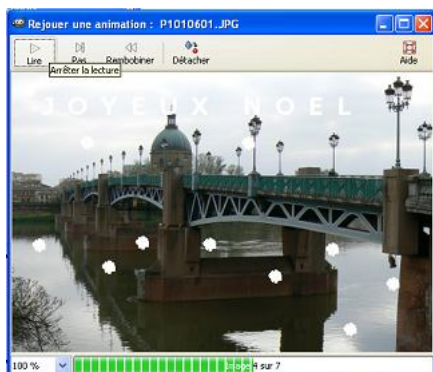
- Vérification de l'effet d'animation

A tout moment, on peut visionner l'effet produit en utilisant la fonction Animation de Gimp.

Dans la barre de menus, cliquer sur « Filtres » + « Animation » + « Rejouer l'animation »



Une fenêtre d'animation apparaît :



On y dispose de commandes type « magnétoscope ». Cliquer sur lecture ou pas à pas pour bien comprendre l'enchaînement et le corriger éventuellement

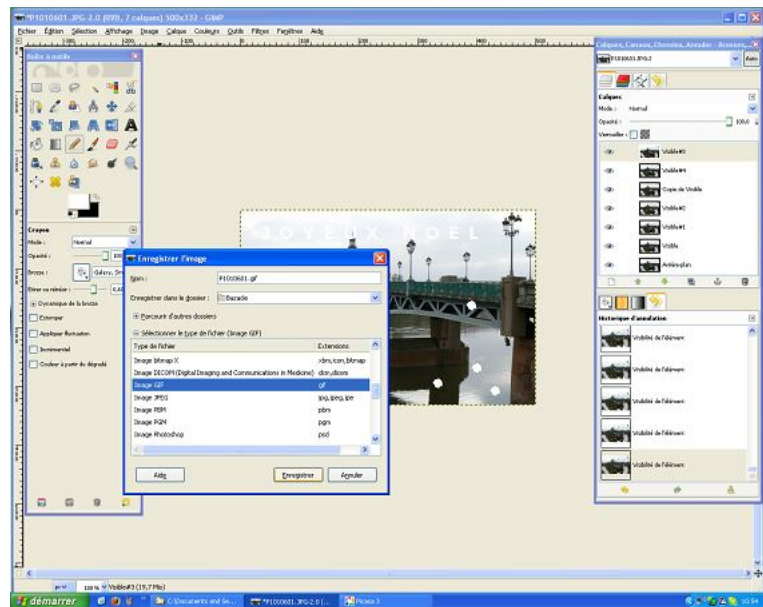
*N.B : à la fin, pour éviter un léger clignotement du texte (dû à la présence du calque d'arrière-plan dépourvu d'écriture), aplatir les 2 calques initiaux :  
- se positionner sur le calque « Joyeux Noel » et y faire un clic droit + « fusionner vers le bas »*

- Enregistrement du fichier animé

Quand l'animation est au point, il ne reste plus qu'à l'enregistrer en tant que Gif Animé

1 - dans la barre de menus, cliquer sur Fichier + enregistrer sous...

2 - dans la fenêtre d'enregistrement, ouvrir le menu déroulant : « sélectionner le type de fichier » en cliquant sur le « + » et choisir Image Gif



3 - dans la fenêtre suivante « Exporter fichier » cocher « Enregistrer en tant qu'animation »



Puis valider par « Exporter »

4 - dans la fenêtre « Enregistrer en GIF » décocher « Commentaire GIF », veiller à ce que la case « Boucle infinie » soit bien cochée puis cliquer sur Enregistrer.

*N.B : on pourra éventuellement ralentir légèrement l'animation si on la juge trop rapide. Pour cela cocher la case « Utiliser le délai... » et le régler à une valeur supérieure aux 100 ms prévus par défaut*



