

PHOTO-NUMERIQUE / Saison 2009 – 2010

- **Atelier N°12 : Le panoramique**

Vous voulez faire « tout entrer » dans la photo ?

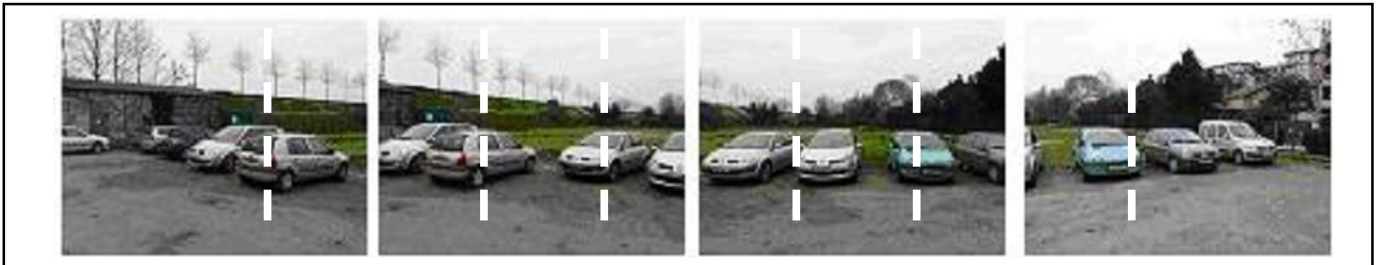
Comment décomposer un paysage en quelques clichés et les raccorder

Quand on manque de recul pour prendre la photo d'un vaste paysage, on a deux solutions : soit n'en sélectionner qu'une partie – mais c'est frustrant - soit prendre la photo avec un objectif super-grand angle...mais ça, c'est réservé aux pros.

C'est là qu'intervient la technique du panoramique, désormais à la portée de tous avec le numérique.

N.B : à ne pas confondre avec le format panoramique parfois proposé sur certains appareils photos qui est une « supercherie » puisque cela consiste à ne photographier qu'une partie médiane du format habituel (le haut et le bas de l'image étant tronqués), donnant un air faussement étiré à la scène photographiée.

1ere étape : décomposer la scène en plusieurs images adjacentes



Quelques conseils :

- bien tenir l'appareil horizontal (vérifier avec l'horizon si possible)
- une fois la 1ere photo prise à l'une des extrémités de la scène, s'assurer que la 2° photo chevauchera bien la 1ere.

N.B : prendre un repère virtuel dans le 3° tiers de la vue : voiture, personnage, arbre, etc. que l'on veillera à retrouver dans le 1^{er} tiers de la vue suivante

- veiller à conserver la même hauteur de visée pour l'ensemble des prises de vues
- si le paysage s'étend autant en hauteur qu'en largeur (montagne, immeubles), prendre les photos en orientant l'appareil en mode portrait. Les photos devront ensuite être tournées d'un quart de tour avant d'être soumises au logiciel de création de panoramique

2° étape : réunir les photos pour composer le panoramique

Différents outils logiciels existent, payants ou gratuits. Ils sont plus ou moins compliqués à utiliser selon qu'ils permettent ou non d'agir manuellement sur la géométrie des photos, l'harmonisation de leur densité, etc...

Pour notre atelier, nous utiliserons AUTOSTITCH qui a le mérite d'être entièrement gratuit et ultra simple d'emploi.

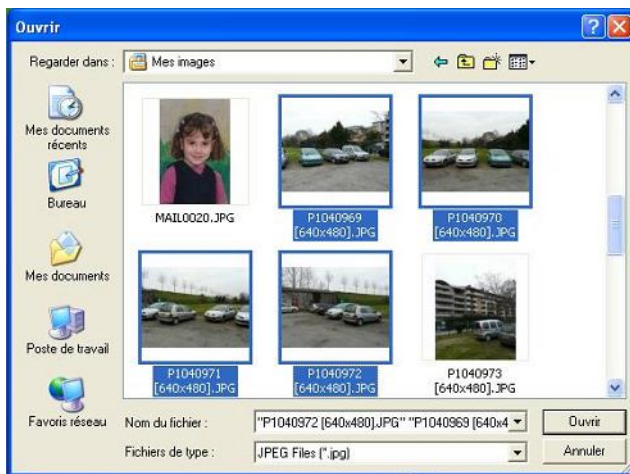
Vous pourrez télécharger cet outil ici

→ <http://www.commentcamarche.net/telecharger/telecharger-34055358-autostitch>

- Une fois installé, lancer Autostitch
Puis, pour charger les photos à réunir, cliquer sur « Fichier » + « Ouvrir »



- Une fenêtre apparaît



Sélectionner les photos composant le panoramique puis cliquer sur « Ouvrir »

→ le logiciel repère alors automatiquement les points de raccordements, puis procède à la fusion des images, la progression des processus étant affichée sous forme de bar-codes.

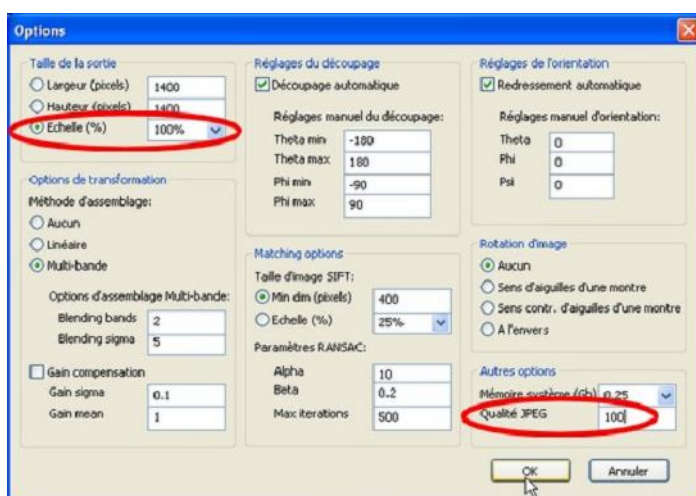
Puis l'image finale est délivrée



Qu'il faut alors recadrer ou retoucher pour faire disparaître les bordures noires.
N.B : Pour cela la fonction « Recadrer » de Picasa conviendra tout à fait.



- quelques réglages sont possibles pour améliorer la qualité de la photo finale. Pour cela cliquer sur « Edition » + « Options ». Une fenêtre apparaît alors dans laquelle différents paramètres peuvent être ajustés.



On citera :

- taille de la production, ajustable via l'échelle, qui est calée par défaut à 10% et permet de restituer jusqu'à la résolution des photos originales (pixels) si on la pousse à 100%
- Autres options / qualité JPEG, qui permet, réglée à 100 de conserver toute la qualité originale (richesse des nuances)

Alors, la prochaine fois que vous serez devant un paysage grandiose, photographiez- le en totalité : ayez le réflexe « panoramique » et faites-en plusieurs vues en « panotant ». Vous en restituerez ensuite la grandeur sur votre PC !